

HSR九州サイクルロードレース

周回数の多い順

6H耐久
6時間耐久レース
レース 開始時間 10:00:04

サーキット 2.350 km

2013/12/01 10:00

Pos.	No.	クラス	PIC チーム名	名前	エントリー-2	エントリー-3	エントリー-4	エントリー-5	エントリー-6	Laps	Total Time	差	BestLa
1	8	ソロ	1 チームGINRIN熊本	外村 貴司						97	6:02:07.431		3:21.716
2	44	ソロ	2 VC Fukuoka	江川 哲治						97	6:02:07.608	0.177	3:20.212
3	30	団体	1 チーム・マックスA	内田 龍義	生見 健也	大谷 幸矢	谷口 力也			95	6:01:22.577	2 周回数	3:24.028
4	26	団体	2 Deer Mag Leev い組	田 典幸	武山 誠	川原 康太郎	小泉 祐太	野下 泰宏	春田 桂一	95	6:01:23.947	2 周回数	3:14.638
5	34	団体	3 憲幸MAXっす!!B	松本 憲斗	大谷 幸平					95	6:04:30.796	2 周回数	3:21.067
6	25	団体	4 Deer Mag Leev ろ組	廣岡 周太	臼元 直仁	桑畑 柁己	牛山 恭一	齊藤 克司		94	6:01:26.363	3 周回数	3:20.602
7	33	団体	5 チーム・マックスG	田川 辰二	園田 昭彦	瓜生 崇智	島田 竜二			93	6:01:23.708	4 周回数	3:20.614
8	3	団体	6 思いつき	本田 親司	富田 深	木村 太郎	勝又 高陽			92	6:03:19.232	5 周回数	3:32.204
9	4	団体	7 ちいむ きゅーゆーしーしー	泉田 恭輔	河野 健太	齊藤 圭太	宇治野 広大			91	6:01:58.262	6 周回数	3:28.950
10	2	団体	8 つるぴ〜H	北津留 修	宇都宮 知太良					91	6:02:08.207	6 周回数	3:30.398
11	35	団体	9 チーム・マックスC	田川 翔琉	月足 太一					88	6:04:28.583	9 周回数	3:32.148
12	41	団体	10 RCSC アラフォーチーム	藤本 和久	末永 始	鎗居 達郎	高野 一哉			88	6:04:55.592	9 周回数	3:35.650
13	32	団体	11 チーム・マックスE	佐藤 英一郎	岩倉 稔典	入江 敦	半田 和人			87	6:02:12.698	10 周回数	3:35.538
14	23	ソロ	3 チームGINRIN熊本	左迫間 昭一						87	6:03:11.603	10 周回数	3:20.948
15	40	団体	12 地蔵峠倶楽部	飯干 直樹	吉村 良平	山口 真一郎	山口 花子			85	6:03:29.930	12 周回数	3:32.408
16	13	ソロ	4 榊原レーション	山口 隼人						85	6:03:57.343	12 周回数	3:29.468
17	9	ソロ	5 チーム セカンドウィンド 鹿児島	山内 和廣						84	6:04:21.412	13 周回数	3:32.677
18	39	団体	13 熊本市消防局	中尾 栄治	高林 繁浩	山口 将弘				84	6:06:12.110	13 周回数	3:31.320
19	22	ソロ	6 チーム・パラボラ・イワイ	榊 悟						83	6:05:26.241	14 周回数	3:20.918
20	14	ソロ	7 九州大学サイクリング同好会	都築 宗一郎						81	6:03:05.897	16 周回数	3:29.477
21	37	団体	14 RCSC パパさんチーム	河嶋 康史	内布 充	近藤 潔	中川 誠道	渡辺 英雄		79	6:01:25.480	18 周回数	3:53.180
22	36	ジュニア	1 チーム・マックスD	半田 誠	伊藤 旭	入江 航太	佐藤 壮志			79	6:03:13.678	18 周回数	3:48.433
23	27	ソロ	8 明瀬 直幸	明瀬 直幸						78	6:03:58.216	19 周回数	4:05.247
24	20	ソロ	9 九州大学サイクリング同好会	岩田 紘成						77	6:02:01.044	20 周回数	3:22.187
25	17	ソロ	10 満尾 貞博	満尾 貞博						76	6:02:37.532	21 周回数	3:36.640
26	24	ソロ	11 チームGINRIN熊本	山内 一徳						75	6:02:09.617	22 周回数	3:38.247
27	1	レディ-ス	1 ぷりぷり★だっち	徳和 友紀	上田 里美					74	6:04:57.222	23 周回数	4:12.621
28	16	ソロ	12 ジェレミーマクグラグラ	宮本 雄二						73	6:03:03.387	24 周回数	4:05.861
29	31	団体	15 チーム・マックスF	坂田 米子	中村 知恵子	中村 伊織	中村 鈴花			73	6:03:20.674	24 周回数	3:53.221
30	43	ソロ	13 地蔵峠倶楽部	山下 暁彦						69	6:01:48.958	28 周回数	3:29.891
31	28	団体	16 チームカオス+ノトン	河津 勝	豊田 CBR600	高津 JSB10				68	6:05:44.505	29 周回数	4:11.077

計測チーム

ディレクター

Orbits

www.mylaps.com

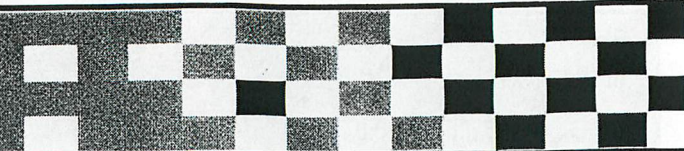
ライセンス: hsr kyushu

HSR九州サイクルロードレース

周回数の多い順

6時間耐久
6時間耐久レース
レース 開始時間 10:00:04

サーキット 2.350 km
2013/12/01 10:00



Pos.	No.	クラス	PIC チーム名	名前	エントリー-2	エントリー-3	エントリー-4	エントリー-5	エントリー-6	Laps	Total Time	差	BestLap
32	45	ソロ	14 チーム サイクルプラス	吉次 圭佑						66	6:04:25.277	31 周回数	3:41.498
33	12	ソロ	15 RC熊本 自転車部	吉野 宏幸						63	6:01:30.246	34 周回数	4:41.564
34	38	レディース	2 RCSC レディースチーム	大藪 さおり	内布 志保美	守田 恵美	末永 千秋			63	6:03:50.502	34 周回数	4:54.773
35	7	ソロ	16 チームGINRIN熊本	菅原 真悟						62	6:01:40.335	35 周回数	3:57.172
36	6	ソロ	17 チームGINRIN熊本	小倉 広大						58	6:03:07.614	39 周回数	3:21.515
未分類													
DNF	19	ソロ	DNF チーム セカンドウィンド 鹿児島	川崎 義広						66	5:58:11.182	DNF	4:05.857
DNF	5	ソロ	DNF チームGINRIN熊本	前田 仁						53	4:17:05.945	DNF	3:34.563
DNF	42	ソロ	DNF pasta	川尻 拓磨						53	4:41:33.651	DNF	3:24.536
DNF	11	ソロ	DNF パープルモンキー かよ	大堀 雅行						41	2:30:10.826	DNF	3:20.754
DNF	18	ソロ	DNF	坂本 直斗						39	2:34:25.044	DNF	3:20.930
DNF	29	ソロ	DNF Espoir Asia	河津 賢人						33	1:59:14.297	DNF	3:20.110
DNF	10	ソロ	DNF Espoir Asia	西村 和樹						29	2:15:43.223	DNF	3:24.971
DNF	15	ソロ	DNF Deer Mag Leev ソロ(笑)	戸澤 貴久						22	1:17:41.333	DNF	3:20.343